



LE MOT DU MAIRE

L'année 2025 se termine .

Dans quatre mois, nous serons au terme du mandat municipal 2020-2026.



Les 15 et 22 mars prochains, les électeurs seront invités à renouveler leur conseil municipal.

C'est un rendez-vous important car il déterminera les choix pour les orientations futures de notre village.

En attendant, l'équipe municipale poursuit la mission qui lui a été confiée, à savoir gérer le quotidien de la vie communale, mettre en œuvre les aménagements qui assurent le bien-être et la sécurité dans notre village et travailler en étroite collaboration avec notre intercommunalité Pévèle Carembault.

Nous vous invitons à lire attentivement en page 4 **les changements de mode de scrutin** concernant toutes les communes de France de moins de 1000 habitants.

À l'approche des fêtes de fin d'année, ne manquez pas le **spectacle de Noël gratuit** ouvert à tous:

« Le Père Noël est enrhumé ». Rendez-vous salle La Clairière le samedi 13 décembre à 16h .

Le **concert de Noël** vous est proposé par l'Union Musicale de Gondécourt le samedi 20 décembre à 18h dans l'église St Blaise de La Neuville.

Le nouveau **club de lecture** de La Neuville qui se réunit chaque premier jeudi du mois vous invite le 24 janvier prochain aux animations dans le cadre des nuits de la lecture.

Découvrez dans ce journal le programme riche et varié, à destination de toute la famille.

Des animations de proximité proposées aux Neuvilleois et Neuvilleoises qui créent du lien et font vivre notre village.

Pour laisser place aux documents liés à la campagne pour les municipales, la communication étant réglementée, le Petit Echo se taira jusqu'en avril prochain,

Les informations essentielles vous seront communiquées via l'application « Ma Mairie En Poche » et sur le site de la commune : la-neuville.fr

L'équipe municipale, le conseil municipal des enfants ainsi que le personnel communal vous invitent aux **vœux de la commune le samedi 3 janvier à 11h salle la Clairière** et vous souhaitent de très bonnes fêtes de fin d'année .

Thierry DEPOORTERE
Maire de La Neuville



Sommaire

- Page 1
Le mot du maire
- Pages 2 à 4
Actualités
- Pages 5 et 6
Communauté de Communes Pévèle Carembault
- Pages 7 et 8
Rétro en photos
Repair Café
- Page 8
Travaux
- Page 9
Les animations
- Page 10
Nuits de la lecture
- Page 11
Le Panier Pévèlois
- Page 12
Médiathèque
Etat civil

Horaires Mairie:

Lundi et jeudi
de 13h à 18h30

Mardi et vendredi
de 13h à 17h



L'ensemble du conseil municipal de La Neuville, le conseil municipal des enfants et le personnel communal vous invitent à la

Cérémonie des vœux

Samedi 3 janvier 2026 à 11h
salle La Clairière.

Elle permettra de rappeler les réalisations et événements qui ont marqué la vie de la commune . Cette cérémonie mettra à l'honneur Elisabeth Cortequisse, Présidente de l'Association des Amis de La Neuville..

FERMETURE MAIRIE

Pendant les vacances de Noël, la mairie sera fermée du 24 au 28 décembre.



CALENDRIER DE CHASSE

Vous désirez éviter les jours de chasse lors de vos randonnées et promenades en forêt de Phalempin?

Retrouvez le calendrier de chasse 2025/2026 transmis par l'Office National des Forêts, sur le site de la commune :

<https://la-neuville.fr/2025/09/26/calendrier-de-chasse/>

Le « lot 1 » correspond la totalité de la forêt domaniale sur les communes de La Neuville, Phalempin et Attiches.



Déposez votre sapin de Noël dans l'emplacement réservé sur le parking de l'école du 4 au 14 janvier

BROYAGE DE SAPINS
**OPÉRATION
SAPIN MALIN**



Celui-ci sera broyé et servira de paillage pour les plantations communales.

Enlevez toutes les décorations, mottes de terre, pied de sapin...

Les sapins artificiels ne sont pas acceptés.

CINÉMA DE THUMERIES



Bonne nouvelle !

La réouverture du cinéma de Thumeries est prévue le 20 décembre après plusieurs mois de travaux.



DES PILES USAGÉES POUR LE TELETHON

Gauthier, 15 ans, habite Courrières. Il est atteint d'une maladie orpheline et vous propose de déposer vos piles usagées dans votre mairie tout au long de l'année afin de faire avancer la recherche médicale. Les piles sont recyclées et les fonds reversés au Téléthon.

TRAVAUX

Des travaux concernant la rue de Wahagnies sont prévus en février 2026.

L'objectif est d'assurer une circulation locale apaisée ainsi que la sécurité des piétons en organisant le stationnement.

- Réfection de la chaussée aux endroits où le revêtement présente des signes de faiblesse ou de faïençage.
- Organisation du stationnement pour assurer la sécurité des piétons sur un trottoir.
- Limitation de la vitesse à 30km/h.
- Création de deux espaces avec banc et poubelle.
- Création d'une zone de rencontre au bout de



la rue de Wahagnies. (zone 20 avec priorité aux piétons).

- Suppression d'une chicane de circulation.
- Création de passages piétons avec adoucissement de trottoirs. (normes Personnes à Mobilité Réduite).
- Marquage au sol 30 ou 20 km/h.
- Création d'un passage sécurisé pour piétons et cyclistes à proximité de la barrière située au bout de la rue de Wahagnies.



La rue de la longue borne sera également concernée par des travaux de réfection de chaussée aux endroits fragilisés.

Ils seront réalisés à la même période.

Les travaux de voirie représentent un coût important dans le budget d'une commune.



Des demandes de subventions ont été effectuées auprès du Département du Nord.

La commune de La Neuville bénéficie d'une aide de 11 087€ pour le financement des travaux dans le cadre de l'Aide Départementale Villages et Bourgs voirie communale.

La Neuville a obtenu également de l'aide du service « ingénierie » de la Pévèle Carembault et peut solliciter des fonds de concours qui allègent la participation financière de la commune.

Le coût des travaux envisagés s'élève à 28 000€

Vidéoprotection à La Neuville



Une demande d'autorisation est en cours auprès des services de la Préfecture du Nord.

Elle permettra de solliciter des subventions auprès de la Région Hauts-de-France et de la Pévèle Carembault.

Les retours sont attendus au second semestre 2026.

UNE ZONE DE RENCONTRE, C'EST QUOI?

C'est une zone de circulation apaisée autorisée à tous les véhicules où les piétons sont prioritaires.



Dans cette zone, les piétons sont autorisés à circuler sur la chaussée lorsque le trottoir est trop étroit.

La vitesse des véhicules est limitée à 20km/h.

Le stationnement est organisé.

Cette zone est matérialisée par un panneau d'indication spécifique rappelant la vitesse autorisée.

Rue du Général de Gaulle

Limiter la vitesse pour plus de sécurité .

Le Département du Nord a accordé une subvention de 17 074€ pour des aménagements favorisant la sécurité sur cet axe de plus en plus fréquenté.

Suite à un travail de concertation avec les services du département, les règles de limitation de vitesse seront simplifiées.

La vitesse sera réduite à 30km/h sur l'ensemble de la commune.

La signalisation sera renforcée au moyen de panneaux de sécurité routière lumineux.

L'installation d'un feu pédagogique est prévue avant le plateau surélevé de la mairie.



En mars 2026, les citoyens éliront leurs conseillers municipaux.

En application de la loi du 21 mai 2025, les élections municipales ont désormais lieu selon un mode de scrutin de liste paritaire dans les communes de moins de 1000 habitants.

Quels changements ?

Les candidats doivent déposer une liste paritaire et respecter une alternance homme / femme ou inversement.



Les électeurs ne pourront plus utiliser le panachage, c'est-à-dire rayer certains candidats ou les remplacer par d'autres.



ATTENTION !

Chaque bulletin de vote barré ou modifié sera déclaré comme NUL.

Liste électorale

Pour pouvoir voter, il faut être inscrit sur les listes électorales.

L'inscription est possible jusqu'au 6 février 2026:

- en mairie
- en ligne sur le site service-public.fr

Vous pouvez également vérifier sur ce site si vous êtes bien inscrit.

A noter que si vous êtes français et que vous avez fait votre recensement citoyen à 16 ans, vous êtes inscrit automatiquement sur la liste électorale à 18 ans.

LE NOUVEAU CONSEIL MUNICIPAL DES ENFANTS EST INSTALLÉ.

Les élèves de l'école La Clairière ont élu fin octobre les 8 membres du Conseil Municipal des Enfants.

La nouvelle équipe a pris ses fonctions lors du dernier conseil municipal.

Plusieurs actions et projets sont prévus :

- Repas intergénérationnel « aînés/enfants ».
- Opération « Hauts-de-France propres ».
- Réalisation de carte de vœux.
- Distribution des colis de Noël aux aînés.
- Préparation de la « Faites du vélo ».

Les enfants sont en CM1 et CM2 et sont élus pour 2 ans.

Début juillet, le CME a visité l'Assemblée Nationale lors d'une journée à Paris.



Les élus du CME (de gauche à droite)
Marcel LHEUREUX, Lahna BOUCHENABI, Garance HAUDIQUET, Marcel DELATTRE, Louise CAPPOEN ,
Nine DEPOORTERE, Louison GARBEZ, Timothée LOUISE, Louka ISBLED

TAXE DE SÉJOUR COMMUNAUTAIRE

Comme 90% des territoires en France l'ont déjà fait, Pévèle Carembault met en place la taxe de séjour dès 2026.

Les recettes permettront de renforcer la présence et la visibilité de Pévèle Carembault, de mieux valoriser ses atouts et de séduire un public élargi. Versée par les visiteurs majeurs et collectée par les hébergeurs, elle deviendra un outil clé pour soutenir la dynamique touristique et stratégique locale.

Tous les hébergements sont concernés : hôtels, gîtes, chambres d'hôtes, meublés, campings, hébergements insolites... ainsi que les locations proposées via les plateformes de réservation comme Booking, Airbnb, etc

Les hébergements doivent obligatoirement être déclarés en mairie (03 20 86 97 67 ou sur laneuville.mairie@orange.fr)



SAM VOUS ACCOMPAGNE

Vous entrez en formation professionnelle, vous souhaitez faire une alternance ou vous cherchez activement un emploi?

Le transport reste un frein pour décrocher votre place ? **SAM peut vous accompagner pour trouver une solution de transport personnalisée.** Elle peut prendre la forme d'un service de location de véhicules à destination des apprentis, alternants, demandeurs d'emploi...

Pour tout connaître des possibilités proposées, et notamment du coup de pouce "véhicule", vous pouvez remplir le formulaire disponible sur demarches.pevelecarembault.fr.

Une conseillère mobilité reviendra vers vous dans les meilleurs délais pour vous accompagner dans votre démarche . Des rendez-vous

individualisés peuvent également être proposés pour mieux étudier vos besoins.

Pour le service de location de voitures ou scooters électriques, le permis "AM" est demandé.



**Un nouveau service Pévèle Carembault:
Location de voiturette, scooter et vélo
électriques de 1 à 6 mois,
assurance comprise à prix préférentiel.**

REGONFLEZ VOTRE VÉLO !

Une pompe à vélo en libre-service a été installée par la Pévèle Carembault au rond-point du Leu Pindu à proximité de la piste cyclable.

Celle-ci permet de dépanner les cyclistes en cas de besoin.



INAUGURATION DU CINÉMA DE TEMPLEUVE

Les cinémas « Modern » et « Olympia » de Templeuve-en-Pévèle deviennent « **Ciné Pévèle** ».

Un nom qui reflète l'ancrage local, la proximité et l'envie de partager avec vous les plus beaux moments de cinéma.

Ce nouveau cinéma ouvre officiellement ses portes le mercredi 17 décembre.

Alexandre Moquet, exploitant de la structure, et les partenaires du projet vous invitent le mardi 16 décembre à partir de 18h30 pour l'inauguration de ce nouveau complexe.

1200m² de bâtiment, 3 salles obscures, 458 fauteuils clubs... « Ciné Pévèle » se dévoile enfin.

Un cinéma financé en partie par la Pévèle Carembault pour 700 000 €, Templeuve-en-Pévèle pour 250 000 €, par la Région pour 450 000 € et par l'Etat pour 350 000 €.

**Rendez-vous le mardi 16 décembre au « Ciné Pévèle »
3 place de l'Etoile à Templeuve-en-Pévèle.
Entrée libre.**



PROJET DE CUISINE TERRITORIALE ET DE LÉGUMERIE

Le projet de la création d'une cuisine centrale et d'une légumerie lancé en avril 2025 comme moteur du Plan Alimentaire Territorial (PAT) a été validé en conseil communautaire en juin.

La commune de La Neuville a délibéré en juin dernier pour transférer la compétence « Confection et livraison de repas » à la Pévèle Carembault au 1er janvier 2026.

Un marché transitoire assurera le fonctionnement des repas avant la construction de la cuisine.

Les travaux débuteront en 2027 pour servir les premiers repas en 2029.

L'objectif de Pévèle Carembault est d'installer cette cuisine dans l'ancien site Agfa (aujourd'hui appelé champ-libre) afin d'y servir 7200 repas par jour, à l'horizon 2029 pour :

- la restauration scolaire des communes du territoire
- les 19 centres de loisirs
- les 40 crèches
- les 360 repas quotidiens des aînés avec le service de portage de repas.



Une légumerie et une conserverie sont prévues et permettront de:

- favoriser l'approvisionnement local
- produire soupes, coulis, confitures, compotes...
- valoriser les invendus
- alimenter la cuisine centrale
- créer des débouchés pour les produits du territoire

Pévèle Carembault souhaite favoriser une filière locale, cohérente et responsable !



RÉTRO DES ÉVÉNEMENTS ET ANIMATIONS À LA NEUVILLE



Forum des associations



Repair Café



Repas intergénérationnel



11 novembre



Plantations



Expo artistes neuvillois



Les Ptit's Génies du Numérique



Spectacle Zalinka Quartet



Le 6 septembre, la commune de La Neuville a accueilli pour la première fois dans la salle La Clairière un Repair Café.

Voici quelques données qui illustrent les résultats de cette matinée qui permet d'apporter des objets hors d'usage afin d'envisager leur réparation.

18 objets ont été pris en charge, dont 61 % réparés avec succès, et 17% en cours (appareils qui attendent soit une pièce, soit seront vus lors d'un prochain repair café), seuls 4 n'ont pas pu trouver une seconde chance.



Cela représente une économie de 42 kg d'objets sauvés de la benne, contribuant à la réduction des déchets et à la préservation de l'environnement.

Les habitants de La Neuville étaient les plus nombreux à participer (56 % des fiches), confirmant l'attachement de la population locale à ce type d'initiative.



Les objets apportés concernaient majoritairement le petit électroménager (33 %), mais également l'outillage, la hi-fi, l'informatique.

Enfin, nous avons observé une forte implication des habitants de 61 ans et plus (72 % des participants), preuve de l'intérêt intergénérationnel de ce rendez-vous.



Au-delà de ces chiffres, c'est surtout la convivialité, la solidarité et la bonne humeur qui ont marqué cette journée.

Le prochain Repair café est prévu le samedi 7 mars matin

Salle La Clairière à La Neuville .

Préparez vos objets à réparer!

LES ANIMATIONS DE NOËL À LA NEUVILLE



Animations de Noël

Association des parents d'élèves

Ateliers créatifs et rencontre avec le père Noël

Avant le spectacle de Noël, venez profiter d'un moment convivial!

Au programme:

- Création de cartes de Noël
- Création d'un objet de Noël
- Petite restauration (chocolat chaud/crêpes)
- Rencontre et photos avec le père Noël!

SAMEDI 13 DÉCEMBRE DE 14H À 16H

Venez nombreux!

Les Amis de l'École de Noël

SAMEDI 13 DÉCEMBRE à 16h salle La Clairière

Le Père Noël est enrhumé



CONTE DE NOËL
 POUR LES PETITS ET LES GRANDS
 QUI ONT GARDE UNE ÂME D'ENFANT!
 ÉCRIT ET MIS EN SCÈNE PAR STÉPHANE VAN DE ROSIEREN
 ASSISTÉ DE CÉLINE ROUILLARD

AVEC RODRIGUE BAUCHET, STÉPHANE DESCAMPS & JULIE LAUDE

Entrée gratuite, tout public, sans réservation. Durée : 40 min


COMPAGNIE La Belle Histoire - DEPUIS 1981

ÉGLISE ST BLAISE DE LA NEUVILLE

SAMEDI 20 DÉCEMBRE À 18H

CONCERT DE NOËL

DE L'UNION MUSICALE DE GONDECOURT




ENTRÉE LIBRE

La Neuville Au Cœur de la Nature

Union Musicale de Gondecourt

Saints Apôtres en Pèrèle

Pèrèle Carembaut



COLIS DES AÎNÉS

La commune de La Neuville renouvelle l'opération des bons d'achat pour NOËL !

Les élus de La Neuville et les membres du Conseil Municipal des Enfants passeront à votre domicile le mercredi 17 décembre 2025 entre 10h à 12h pour distribuer :

- Une coquille de Noël ;
- Un bon d'achat utilisable à la boucherie « La Ferme de La Neuville » ou au restaurant du Leu Pindu ;
- Une carte de vœux réalisée par les élèves de l'école.

Si vous êtes né(e) avant le 31 décembre 1955, vous recevrez ce colis de Noël sans réservation nécessaire.

En cas d'absence le mercredi 17 décembre 2025, nous vous remercions de prendre contact avec la mairie.

50 rue du Général de Gaulle 59239 LA NEUVILLE
 -Tel: 03.20.86.97.67 -
 Mail : laneuville.mairie@orange.fr -
 Ouverture : Lundi et Jeudi de 13h à 18h30,
 Mardi et Vendredi de 13h à 17h.

La Neuville Au Cœur de la Nature

IPNS MAIRIE DE LA NEUVILLE

CLUB DE LECTURE



Le Club de Lecture de La Neuville, lancé en septembre 2024, invite tous les habitants, lecteurs passionnés comme curieux occasionnels, à le rejoindre !

Envie de partager vos coups de cœur, de découvrir de nouveaux auteurs ou simplement d'échanger autour d'un bon livre dans une ambiance conviviale ?

Rejoignez le club de lecture qui se déroule **chaque premier jeudi du mois à 19h, en salle associative.**

Contact : Shirley De Peyronny au 06 44 81 07 98



Venez nombreux célébrer le plaisir de lire le 24 janvier à La Neuville !

Au programme :

⇒ De 14h à 17h30 :

⇒ **Braderie de livres** Envie de renouveler votre bibliothèque ? Venez chiner parmi un choix d'ouvrages à petits prix !

Inscription en mairie avant le 17/01 : 03 20 86 97 67 ou laneuville.mairie@orange.fr

⇒ **Atelier de loisirs créatifs** Laissez parler votre imagination avec la confection de livres-hérisssons et la création de marque-pages uniques !

⇒ **Atelier d'écriture** Inventez, écrivez la 4ème de couverture, à chacun d'imaginer l'histoire !

⇒ A 14h, 15h et 16h : Chasse aux trésors pour enfants et pour adultes

Petits et grands partiront à la recherche d'indices cachés pour gagner de belles récompenses !

⇒ A 14h30, 15h30 et 16h30 : Quizz lecture numérique pour adultes

Testez votre culture littéraire dans la bonne humeur ! Qui saura décrocher le meilleur score ?

⇒ De 17h30 à 18h : Goûter avec chocolat chaud et brioches

Un moment chaleureux et convivial pour se retrouver.

⇒ De 18h à 18h30 : Heure du conte pour enfants

Un moment magique pour s'évader et rêver...

⇒ De 18h30 à 19h : Dictée en binôme intergénérationnel (un adulte, un enfant)

À vos stylos ! Relèverez-vous le défi sans faute ?

⇒ De 19h à 19h30 : Lectures à voix haute pour adultes

Lecture à voix haute de textes choisis

Et ce n'est pas tout ! Chantal Abraham dédicacera son album de poésie, des livres à gagner et bien d'autres surprises vous attendent tout au long de l'après-midi !

AVEZ-VOUS ESSAYÉ LE PANIER PÉVÈLOIS?



Dix-sept producteurs vous proposent **chaque quinzaine** des produits locaux de qualité **dans un catalogue en ligne** (<https://www.local.direct/le-panier-pevefois>) accessible depuis votre smartphone ou votre ordinateur.

Effectuez votre commande au choix parmi de nombreux produits proposés:

Œufs, yaourts et desserts à base de lait de chèvre, fromages à base de lait de vache et de chèvre, bière, farine, pain cuit au feu de bois, pain sans gluten et au levain, pâtisserie, chocolats, vinaigre, miel, tisanes et plantes aromatiques, poisson (truite fraîche et fumée), champignons, légumes.... Et même des plants de fleurs et des arbustes.....

- La réception de la commande s'effectue le mercredi de 17H30 à 19h à la salle polyvalente située à côté de la salle La Clairière.
- Une cotisation annuelle de 10 euros (dès la 2^{ème} commande) est demandée pour payer les frais d'assurance de l'association.
- Le paiement, sécurisé, se fait en ligne au moment de la commande.
- Pas d'abonnement. Les commandes s'effectuent selon vos besoins .

Dates des prochaines livraisons proposées par le Panier Pévèlois

Date limite de commande sur le catalogue en ligne	Pour une livraison disponible de 17h30 à 19h dans la salle associative
5 janvier	7 janvier
19 janvier	21 janvier
1er février	4 février
15 février	18 février
1er mars	4 mars
15 mars	18 mars

ETAT CIVIL

Naissance

07/11/2025

Marius DEPRICK

Décès

27/08/2025

Jean MLYNAREK

Ma mairie en poche



Recevez
toutes les
infos sur
votre
téléphone

Notre nouveau site
internet est en ligne !



WWW.LA-NEUVILLE.FR

Directeur de publication :

Thierry DEPOORTERE

Rédaction

Danièle CAMBIER,

Ludwig LESOIN,

Nicole LACANTE,

Ségolène SCHRAMIAK

Thierry DEPOORTERE.

Imprimé en 300 exemplaires

LA MÉDIATHÈQUE

Votre médiathèque est située près de l'église, dans la **salle des quatre saisons**.

L'équipe des bénévoles, vous accueille :

- le mardi de 16h à 17h30

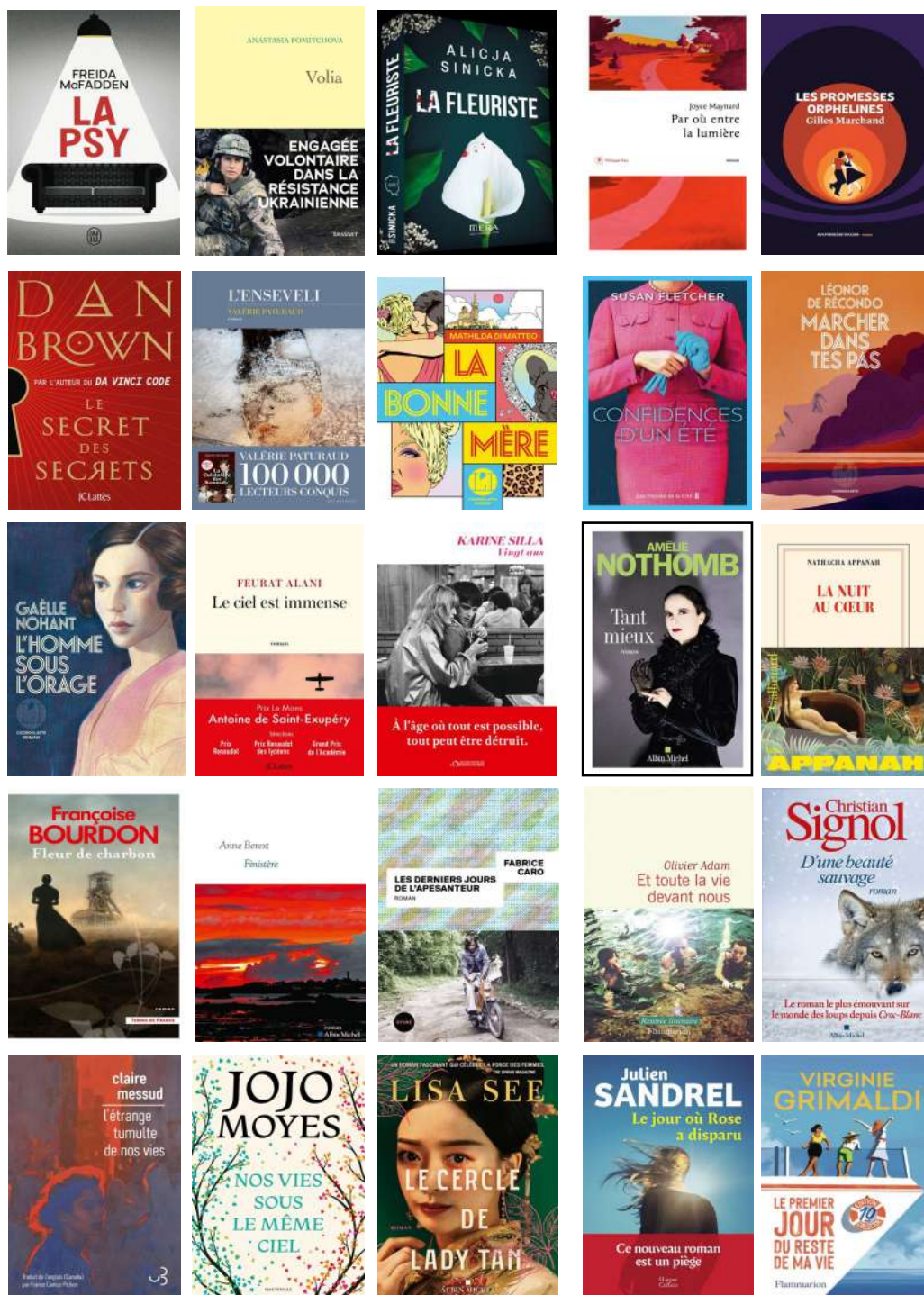
- le dimanche de 10h à 12h

bibliotheque.laneuville@wanadoo.fr

L'adhésion annuelle est gratuite.

NOUVEAUTÉS

En cette période de fin d'année, la médiathèque de La Neuville sera fermée du 23 décembre au 30 décembre 2025.



Mairie de La Neuville : 50, rue du Général de Gaulle
59239 LA NEUVILLE
Tél : 03 20 86 97 67 Mail : laneuville.mairie@orange.fr
Site : <http://la-neuville.fr>



IPNS MAIRE DE LA NEUVILLE